



# 図書館の歩き方：新入生のための図書館案内編



新入生の皆さん、ご入学おめでとうございます！これからはよいよ、大学での新たな学生生活がスタートしますね。「大学ってどんなところ？」とドキドキしているみなさん、まずは気軽に足を運べる大学図書館を身近なものにしてみませんか？図書館には、皆さんの学生生活をバックアップするための便利な施設やサービスがたくさんあります。学習に、趣味に、卒業後の進路を考えるのに、大学図書館をフル活用してください。まずは図書館の基本をおさえておきましょう！

## Question



## Answer



### 図書館ってどこにあるの？



正門から入って左



図書館は、正門から入って左手に見えるレンガ造りの建物です。各階には、主に以下のようなものがあります。

- 【1階】：S-wing、外国語の図書・雑誌など
- 【2階】：メインカウンター、日本語の図書など
- 【3階】：参考カウンター、日本語の雑誌など



### 図書館に入館するには？

学生は入館手続き不要！



学生の皆さんは、入館手続きは不要で、自由に入館することができます。図書などを借りる際は、学生証を提示してください。図書館に来るときは、学生証を忘れずに！

### 図書館っていつ使えるの？



開館時間・休館日は図書館HPで確認できます！



開館時間は、以下のとおりです。

- 【月～金】：9:00～19:30
- 【土】：9:00～13:00



### 本はどうやって借りられるの？何冊、いつまで借りられるの？

たくさん借りて、授業や課題、部活やサークル活動に役立てよう！



学生証と借りたい資料を2階メインカウンターへ持参して、貸出手続きを受けてください。

学生の皆さんは20冊（14日間）、院生の皆さんは40冊（30日間）借りることができます。

### 図書館の中ってWi-Fiつながる？



自分のPCでリモート授業も受けられます！

無線LANが利用できます！館内の掲示で「SSID」・「パスワード」を確認してご利用ください。



### おぼえておこう - 1

書庫も自由に利用できます！



札幌大学図書館は、学生の皆さんも自由に書庫に入ることができる「オープン利用システム」です。貴重書庫などの一部を除き、ほとんどのスペースを自由に利用できます。

### おぼえておこう - 2

図書館HPを活用しよう！



<https://lsvopac.sapporo-u.ac.jp/drupal/>

が、図書館のアドレスです。スマホからは右のQRコードを利用してください。図書館からのお知らせはもちろん、資料の検索、各種データベースの利用も可能です！



### おぼえておこう - 3

予約の入っていないときは自由に利用できます！



友達やゼミの仲間と一緒に課題に取り組みたい時は、「グループ学習室」が利用できます！

事前予約は、2週間前から2階メインカウンターで受付しています。

### おぼえておこう - 4

スタッフに何でも聞いてください！



図書館の利用法や資料の探し方など、分からないことがあるときは、カウンターや館内にいるスタッフに、気軽に聞いてください！



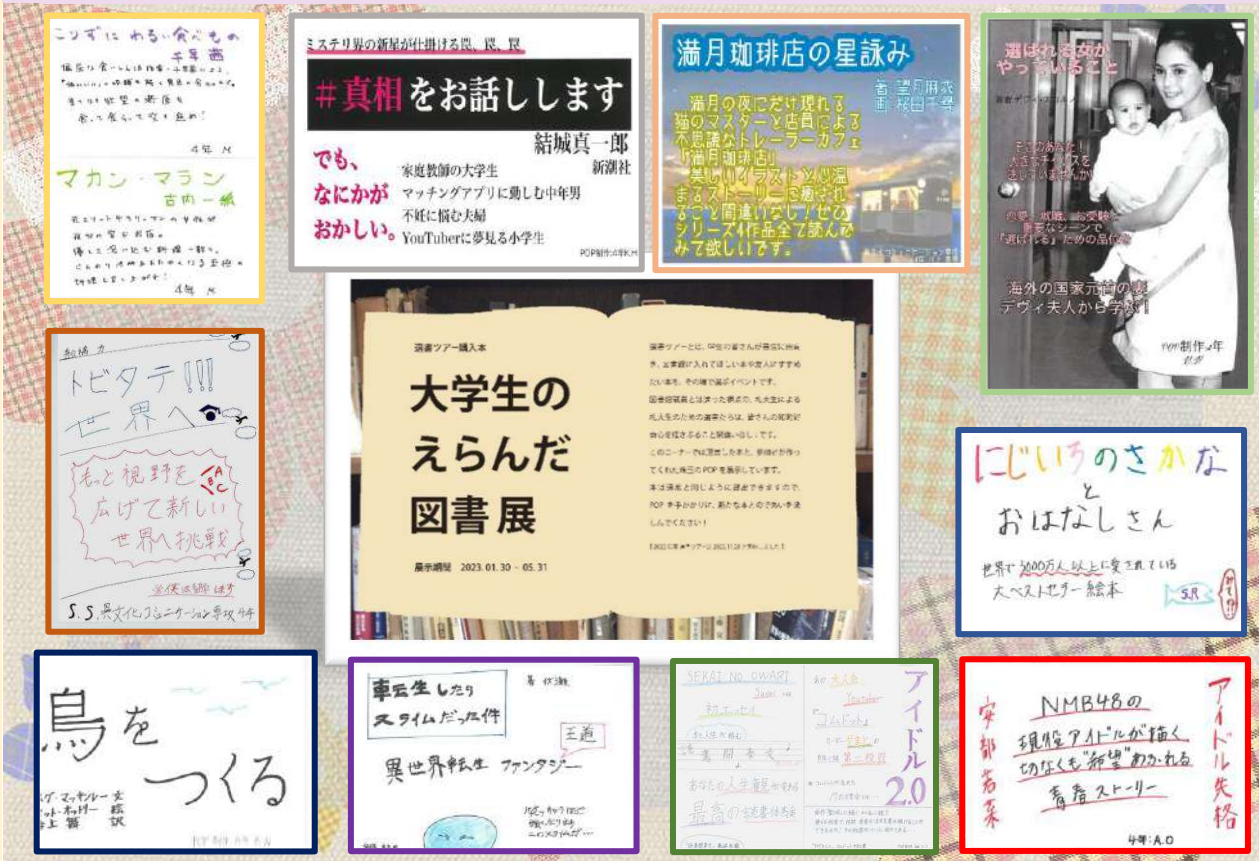


# 『学生のえらんだ図書展』を行っています！



2011年からスタートし通算12回目となる『選書ツアー』が、昨年11月28日(月)紀伊国屋書店札幌本店において実施され、今回は11名の学生の皆さんに参加していただきました。

「選書ツアー」とは、学生の皆さんが直接書店に出向き、図書館においてほしい本や友人に薦めたい本をその場で選ぶイベントです。『学生のえらんだ図書展』では、学生さん達が選んだ本のオリジナルのPOPを制作していただき、本と一緒に展示しています。展示している本は通常と同じように貸出できます。どうぞご来館ください！



★★ 展示場所：図書館2階 展示スペース（入館ゲート横） 展示期間：5月31日まで ★★



# メイン展示&ミニ展示コーナーのご紹介です！

## メイン展示 『はじまる⇒はじめる！大学新生活』

この春新生活をおかえる皆さんにおすすめの本を集めました！  
充実した大学生活をおくるヒントが盛り沢山です★

展示期間：5月末まで 展示場所：2階開架入口



## ミニ展示 『エンタメ化するモール』

今回はテーマパーク化するショッピングモールに注目！  
これを機に消費者側の買い物のあり方について考えてみませんか？

展示期間：5月末まで 展示場所：2階「北海道関係図書コーナー」近く

